

# Serie XC600

## Visualizadores para la seguridad en el trabajo



- Atraen la atención gracias a brillantes dígitos LED
- Amplia gama de productos
- Diseño personalizable

# Cómo hacer visible la seguridad

**¡LA SEGURIDAD ANTE TODO!**



Días sin accidentes

233

**¡LA SEGURIDAD ANTE TODO!**

Días sin accidentes

144

Accidentes este año

5

Récord – días sin accidentes

326

siebert



Los accidentes laborales provocan pérdidas de producción, elevados costes indirectos y una pérdida de imagen para la empresa. Las medidas de seguridad preventivas son un buen enfoque, pero el éxito depende de las acciones de seguridad de cada individuo; precisamente, este potencial puede aprovecharse emocionalmente con la visualización de las estadísticas de accidentes de la empresa.

Los paneles electrónicos son un medio excelente para visualizar las estadísticas de dichos accidentes. Colocados en un lugar destacado en la entrada de la fábrica o en la planta, destacan el tema de la seguridad laboral a diario y hacen evidente el compromiso de la empresa con la seguridad laboral.

### Las llamativas estadísticas de accidentes sensibilizan a los trabajadores

- Evitar los accidentes
- Reducir el tiempo de inactividad
- Aumentar la productividad
- Evitar los costes de seguimiento de los accidentes
- Motivar a los empleados, promover la buena imagen



### ¿Cómo funciona el visualizador?

El visualizador cuenta los días sin accidentes y los muestra con dígitos LED. Un reloj interno aumenta automáticamente este valor en un día más cada 24 horas. Si se produce un accidente de trabajo, el visualizador se reinicia y la función de recuento vuelve a empezar desde el principio. La reanudación hace que la gente se preocupe y apele espontáneamente a su propia responsabilidad para un comportamiento consciente de la seguridad en el lugar de trabajo.

Este efecto puede reforzarse mostrando otros valores importantes de las estadísticas de accidentes de la empresa, como el número de accidentes que se han producido desde el comienzo del año.

### Los brillantes dígitos LED atraen la mirada hacia el visualizador

Los valores importantes de las estadísticas de accidentes se muestran con dígitos LED de iluminación muy brillante. A diferencia de otras tecnologías, los dígitos LED, con su gran luminosidad, atraen especialmente la atención y la mirada hacia el visualizador. Los visualizadores para exteriores disponen de un control automático del brillo que ajusta la luminosidad de los LED a la luz ambiental.

# Cómo encontrar el visualizador adecuado

## ¿Qué serie es la adecuada?

Puede elegir entre varias series de visualizadores innovadores para mostrar eficazmente el tema de la seguridad laboral. La serie adecuada para su aplicación depende del lugar de instalación, del espacio disponible y de las condiciones ambientales del lugar de instalación. Las series individuales pueden caracterizarse como sigue:

- La serie XC610 (página 6) se compone de visualizadores compactos con un alto nivel de diseño. Su frontal de cristal sin marco, combinado con los detalles de acero inoxidable, y su diseño innovador son adecuados para su uso en entornos arquitectónicamente exigentes..
- Las series XC620, XC630, XC640, XC650 y XC680 (a partir de la página 8) tienen elegantes carcasas de perfil de aluminio y abarcan desde visualizadores compactos hasta grandes placas de carácter representativo. Con su diseño exclusivo, despiertan el interés del espectador y comunican eficazmente su compromiso con la seguridad laboral. Las series XC640 y XC650 se ofrecen en formato apaisado «Linea» y en formato cuadrado «Quadro». El formato cuadrado, con su gran superficie, es ideal para imágenes personalizadas con un impacto representativo y un efecto publicitario.
- La serie XC670 (página 18) cuenta con robustas carcasas de chapa de acero. Es adecuado para zonas públicas o entornos difíciles en los que cabe esperar influencias externas en el visualizador.

## ¿Qué valores importantes de las estadísticas de accidentes hay que presentar?

Si sólo quiere mostrar el número de días sin accidentes, basta con un visualizador de una sola línea. Si además quiere mostrar el número de accidentes desde el comienzo del año, elija un visualizador con dos líneas. Si también quiere mostrar el periodo sin accidentes más largo, elija un visualizador con tres líneas. Cada una de las líneas tiene cuatro dígitos LED..

## ¿Qué altura de dígito es la óptima?

Según la serie, los dígitos LED tienen una altura de 25, 55 o 100 mm. Esto permite alcanzar distancias de lectura de hasta 10, 20 o 40 metros. Otro criterio es el fuerte efecto de señalización que se deriva de los dígitos grandes. Elija más bien una altura mayor de dígitos, especialmente en la zona exterior.

## ¿De qué color son las dígitos LED?

Se puede elegir entre LEDs rojos o blancos. El color de la luz no influye en el funcionamiento del visualizador.

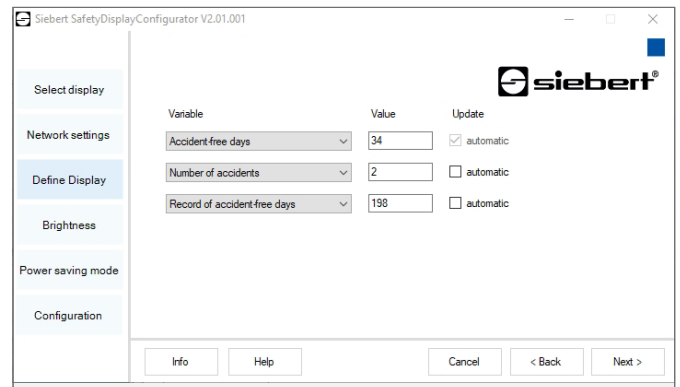
## ¿Se utilizará el visualizador en el interior o en el exterior?

En la zona exterior, el visualizador está sujeto a influencias climáticas contra las que debe protegerse. Los visualizadores están disponibles opcionalmente como versiones de exterior con las correspondientes características de equipamiento (excepto la serie XC610).

### ¿Cómo se controla el visualizador?

El control se realiza a través de un software para PC suministrado. Durante la puesta en marcha, se utiliza para ajustar el número de días sin accidentes al valor actual. Después, este valor aumenta automáticamente un día más cada 24 horas. Si se produce un accidente, los días sin accidentes que se muestran pueden ponerse a cero desde el PC.

Los visualizadores disponen de una interfaz USB para conectarlos a un PC. La conexión también puede realizarse por Bluetooth (excepto las series XC610 y XC620). Opcionalmente, los visualizadores están disponibles con interfaz Ethernet TCP/IP, para que puedan integrarse en una red.



Los visualizadores con interfaz Ethernet TCP/IP pueden integrarse en arquitecturas WLAN mediante un punto de acceso o un puente. Los componentes necesarios están disponibles como accesorios.

Como alternativa al control con software para PC, los visualizadores están disponibles opcionalmente para su control con un mando a distancia por infrarrojos.

### ¿Qué idioma tiene el etiquetado?

Puede elegir el idioma de la etiqueta (Días sin accidentes, Accidentes desde el comienzo del año, Mayor tiempo sin accidentes): alemán, español, francés, inglés, italiano u holandés. También son posibles otras lenguas.

### Para configurar tu visualizador

Cuando se haya decidido por una serie, especifique el color del LED, el mando y el idioma de las letras en la orden del pedido, y si el visualizador está destinado a un uso interior o exterior.

# Serie XC610



- Diseño clásico con aspecto de cristal y detalles de acero inoxidable
- Dimensiones compactas 420 x 297 x 33 (41)<sup>1</sup> mm
- 1, 2 o 3 líneas con 4 dígitos LED cada una para los valores importantes de las estadísticas de accidentes
- Altura de dígitos 25 mm
- Para interiores

<sup>1</sup> Visualizadores con interfaz Ethernet



1 línea



2 líneas



3 líneas

### Código del pedido

- 1 línea
- 2 líneas
- 3 líneas

XC610 -	S	A		-	N	-			-	S	1		
XC610 -	S	B		-	N	-			-	S	1		
XC610 -	S	C		-	N	-			-	S	1		

LED color rojo (estándar)	R						
LED color blanco (opcional)	W						
Control USB (estándar)			0	3			
Control Ethernet TCP/IP (opcional)			0	5			
Control con mando a distancia (opcional)			0	2			
Etiquetado alemán						D	E
Etiquetado inglés						E	N
Etiquetado español						E	S
Etiquetado francés						F	R
Etiquetado italiano						I	T
Etiquetado neerlandés						N	L

### Ejemplo de pedido

XC610-SCW-N-03-S1ES

Serie XC610, 3 líneas, LED color blanco, control USB, etiquetado español



# Serie XC620



- Elegante carcasa de aluminio
- Dimensiones compactas 400 x 280 x 62 mm
- 1, 2 o 3 líneas con 4 dígitos LED cada una para los valores importantes de las estadísticas de accidentes
- Altura de dígitos 25 mm
- Para interiores, opcional para exteriores





1 línea



2 líneas



3 líneas

## Código del pedido

1 línea

2 líneas

3 líneas

XC620	-	S	A	-	-	-	-	S	1	-	-
XC620	-	S	B	-	-	-	-	S	1	-	-
XC620	-	S	C	-	-	-	-	S	1	-	-

LED color rojo (estándar)	R								
LED color blanco (opcional)	W								
Versión para interior (estándar)	N								
Versión para exterior (opcional)	A								
Control USB (estándar)				0	3				
Control Ethernet TCP/IP (opcional)				0	5				
Control con mando a distancia (opcional)				0	2				
Etiquetado alemán								D	E
Etiquetado inglés								E	N
Etiquetado español								E	S
Etiquetado francés								F	R
Etiquetado italiano								I	T
Etiquetado neerlandés								N	L

## Ejemplo de pedido

XC620-SCR-N-03-S1ES

Serie XC620, 3 líneas, LED color rojo, versión para interior, control USB, etiquetado español

# Serie XC630



- Elegante carcasa de aluminio
- Dimensiones 600 x 400 x 62 mm
- 1 línea con 4 dígitos LED
- Gran altura de dígitos de 55 mm
- Para interiores, opcional para exteriores



1 línea

### Código del pedido

XC630 – S A – – – S 1 – –

LED color rojo (estándar)	R						
LED color blanco (opcional)	W						
Versión para interior (estándar)	N						
Versión para exterior (opcional)	A						
Control USB y Bluetooth (estándar)			0	4			
Control Ethernet TCP/IP (opcional)			0	5			
Control con mando a distancia (opcional)			0	2			
Etiquetado alemán						D	E
Etiquetado inglés						E	N
Etiquetado español						E	S
Etiquetado francés						F	R
Etiquetado italiano						I	T
Etiquetado neerlandés						N	L

### Ejemplo de pedido

XC630-SAW-A-03-S1ES

Serie XC630, LED color blanco, versión para exterior, control USB y Bluetooth, etiquetado español

# Serie XC640



- Elegante carcasa de aluminio
- Dimensiones representativas en dos formatos:  
Formato apaisado 800 x 450 x 62 mm (serie XC640 Linea)  
Formato cuadrado 800 x 800 x 62 mm (serie XC640 Quadro)
- 2 o 3 líneas con 4 dígitos LED cada una para los valores importantes de las estadísticas de accidentes
- Altura de dígitos 25 mm
- Para interiores, opcional para exteriores



Serie XC640 Linea con 2 líneas



Serie XC640 Linea con 3 líneas



Serie XC640 Quadro con 2 líneas



Serie XC640 Quadro con 3 líneas

## Código del pedido

- Serie XC640 Linea con 2 líneas
- Serie XC640 Linea con 3 líneas
- Serie XC640 Quadro con 2 líneas
- Serie XC640 Quadro con 3 líneas

XC640 -	L	B		-		-		-	S	1		
XC640 -	L	C		-		-		-	S	1		
XC640 -	Q	B		-		-		-	S	1		
XC640 -	Q	C		-		-		-	S	1		

LED color rojo (estándar)	R											
LED color blanco (opcional)	W											
Versión para interior (estándar)	N											
Versión para exterior (opcional)	A											
Control USB y Bluetooth (estándar)						0	4					
Control Ethernet TCP/IP (opcional)						0	5					
Control con mando a distancia (opcional)						0	2					
Etiquetado alemán											D	E
Etiquetado inglés											E	N
Etiquetado español											E	S
Etiquetado francés											F	R
Etiquetado italiano											I	T
Etiquetado neerlandés											N	L

## Ejemplo de pedido

XC640-QCW-A-05-S1ES

Serie XC640 Linea, 3 líneas, LED color blanco, versión para exterior, control Ethernet TCP/IP, etiquetado español

# Serie XC650



- Elegante carcasa de aluminio
- Dimensiones especialmente representativas en dos formatos:  
Formato apaisado 1000 x 560 x 62 mm (serie XC650 Linea)  
Formato cuadrado 1000 x 1000 x 62 mm (serie XC650 Quadro)
- 2 o 3 líneas con 4 dígitos LED cada una para los valores importantes de las estadísticas de accidentes
- Gran altura de dígitos de 55 mm
- Para interiores, opcional para exteriores



Serie XC650 Línea con 2 líneas



Serie XC650 Línea con 3 líneas



Serie XC650 Quadro con 2 líneas



Serie XC650 Quadro con 3 líneas

## Código del pedido

- Serie XC650 Línea con 2 líneas
- Serie XC650 Línea con 3 líneas
- Serie XC650 Quadro con 2 líneas
- Serie XC650 Quadro con 3 líneas

XC650 -	L	B		-		-		-	S	1		
XC650 -	L	C		-		-		-	S	1		
XC650 -	Q	B		-		-		-	S	1		
XC650 -	Q	C		-		-		-	S	1		

LED color rojo (estándar)	R											
LED color blanco (opcional)	W											
Versión para interior (estándar)									N			
Versión para exterior (opcional)									A			
Control USB y Bluetooth (estándar)								0	4			
Control Ethernet TCP/IP (opcional)								0	5			
Control con mando a distancia (opcional)								0	2			
Etiquetado alemán											D	E
Etiquetado inglés											E	N
Etiquetado español											E	S
Etiquetado francés											F	R
Etiquetado italiano											I	T
Etiquetado neerlandés											N	L

## Ejemplo de pedido

XC650-QCW-A-02-S1ES

Serie XC650 Quadro, 3 líneas, LED color blanco, versión para exterior, control con mando a distancia, etiquetado español



# Serie XC680



- Elegante carcasa de aluminio
- Dimensiones especialmente representativas 1000 x 1000 x 62 mm
- 1, 2 o 3 líneas con 4 dígitos LED cada una para los valores importantes de las estadísticas de accidentes
- Altura extra grande de dígitos de 100 mm
- Para interiores, opcional para exteriores



1 línea



2 líneas



3 líneas

## Código del pedido

1 línea

XC680 -	S	A	-	-	-	-	S	1	-	-
---------	---	---	---	---	---	---	---	---	---	---

2 líneas

XC680 -	S	B	-	-	-	-	S	1	-	-
---------	---	---	---	---	---	---	---	---	---	---

3 líneas

XC680 -	S	C	-	-	-	-	S	1	-	-
---------	---	---	---	---	---	---	---	---	---	---

LED color rojo (estándar)	R									
LED color blanco (opcional)	W									
Versión para interior (estándar)	N									
Versión para exterior (opcional)	A									
Control USB y Bluetooth (estándar)			0	4						
Control Ethernet TCP/IP (opcional)			0	5						
Control con mando a distancia (opcional)			0	2						
Etiquetado alemán							D	E		
Etiquetado inglés							E	N		
Etiquetado español							E	S		
Etiquetado francés							F	R		
Etiquetado italiano							I	T		
Etiquetado neerlandés							N	L		

## Ejemplo de pedido

XC680-SCW-N-05-S1ES

Serie XC680, 3 líneas, LED color blanco, versión para interior, control Ethernet TCP/IP, etiquetado español

# Serie XC670



- Robusta carcasa de chapa de acero
- Dimensiones 1000 x 800 x 70 mm
- 2 o 3 líneas con 4 dígitos LED cada una para los valores importantes de las estadísticas de accidentes
- Gran altura de dígitos de 55 mm
- Para interiores, opcional para exteriores



2 líneas



3 líneas

### Código del pedido

2 líneas

3 líneas

XC670 – S B – – – S 1  
 XC670 – S C – – – S 1

LED color rojo (estándar)	R							
LED color blanco (opcional)	W							
Versión para interior (estándar)	N							
Versión para exterior (opcional)	A							
Control USB y Bluetooth (estándar)		0	4					
Control Ethernet TCP/IP (opcional)		0	5					
Control con mando a distancia (opcional)		0	2					
Etiquetado alemán							D	E
Etiquetado inglés							E	N
Etiquetado español							E	S
Etiquetado francés							F	R
Etiquetado italiano							I	T
Etiquetado neerlandés							N	L

### Ejemplo de pedido

XC670-SCW-A-03-05-S1ES

Serie XC670, 3 líneas, LED color blanco, versión para exterior, control USB y Bluetooth, etiquetado español

# Impresión gráfica personalizada bajo pedido

Los visualizadores tienen las imágenes impresas en las páginas anteriores. Si prefiere una imagen personalizada, por ejemplo con su logotipo, una foto o una inscripción especial, también es posible. Las imágenes muestran ejemplos.

Díganos cómo le gustaría que fuera su imagen. Nuestro estudio de diseño estará encantado de hacerle sugerencias.



Serie XC680

Serie XC650



Serie XC610



Serie XC630



Serie XC620



# Resumen de las series

## Serie XC610

Anchura x altura x profundidad	420 x 297 x 33 mm, visualizadores con interfaz Ethernet profundidad 41 mm
Número de líneas	1, 2 o 3
Número de dígitos por línea	4
Altura de los dígitos LED	25 mm
Color LED	Rojo, opcionalmente blanco
Ámbito de aplicación	Interior
Carcasa	Vidrio/acero inoxidable, parte trasera laminada, cuerpo base de chapa de acero
Grado de protección	IP40
Peso	ca. 4 kg
Consumo de energía	max. 25 W

## Serie XC620 Serie XC630 Serie XC640 Serie XC650 Serie XC680

Anchura x altura x profundidad	400 x 280 x 62 mm	600 x 400 x 62 mm	800 x 450 x 62 (Linea) 800 x 800 x (Quadro)	1000 x 560 x 62 (Linea) 1000 x 1000 x 62 (Quadro)	1000 x 1000 x 62 mm
Número de líneas	1, 2 o 3	1	2 o 3	2 o 3	1, 2 o 3
Número de dígitos por línea	4 (se aplica a todas las series de esta tabla)				
Altura de los dígitos LED	25 mm	55 mm	25 mm	55 mm	100 mm
Color LED	Rojo, opcionalmente blanco (se aplica a todas las series de esta tabla)				
Ámbito de aplicación	Interior, opcionalmente exterior (se aplica a todas las series de esta tabla)				
Carcasa	Aluminio/vidrio acrílico laminado en la parte posterior (se aplica a todas las series de esta tabla)				
Grado de protección	Versión para interior IP40, versión para exterior IP54 (se aplica a todas las series de esta tabla)				
Peso (ca.)	3 kg	4 kg	7/11 kg (Linea/Quadro)	11/18 kg (Linea/Quadro)	18 kg
Consumo de energía	max. 25 W	max. 25 W	max. 25 W	max. 50 W	max. 75 W

## Serie XC670

Anchura x altura x profundidad	1000 x 800 x 70 mm
Número de líneas	2 o 3
Número de dígitos por línea	4
Altura de los dígitos LED	55 mm
Color LED	Rojo, opcionalmente blanco
Ámbito de aplicación	Interior, opcionalmente exterior
Carcasa	Chapa de acero, laminada
Grado de protección	Versión para interior IP44, versión para exterior IP54
Peso	ca. 32 kg
Consumo de energía	max. 50 W

## Todas las series

Tensión de servicio	100...240 V AC, 50...60 Hz
Temperatura de funcionamiento	Versión para interior 0...40 °C, versión para exterior -20...50 °C
Temperatura de almacenaje	-25...85 °C
Humedad relativa	<90 %, sin condensación



# XCboard® – la gran solución

- ¿Su idea de un visualizador para la seguridad laboral va más allá de los sistemas estandarizados?
- ¿Quiere diseñar el visualizador de forma personalizada o adaptarla a las condiciones locales?
- ¿Quiere integrar el visualizador en la comunicación e identidad corporativa de su empresa?

Entonces los XCboard® son la solución óptima, desde los sistemas compactos hasta las grandes placas. Además de los valores importantes de las estadísticas de accidentes, pueden presentar eficazmente información personalizada, mensajes operativos o textos de bienvenida para los visitantes en una pantalla de texto LED. Esto atrae aún más la atención sobre la pantalla y, por tanto, sobre su compromiso con la seguridad operativa. Si los XCboards® también muestran la hora y la temperatura actuales, este efecto se potencia aún más. Hable con nosotros. Estaremos encantados de hacerle sugerencias.





**CARC 24HO**

**La sécurité, notre priorité !**  
Safety first!

Jours sans accident Days without an accident	<b>2</b>
Record de jours sans accident Record consecutive days without an accident	<b>235</b>
Accidents cette année Number of accidents this year	<b>462</b>

**Respectons les consignes de sécurité !**  
Respect safety instructions!

Nous sommes responsables de notre sécurité et de celle des autres.  
We are responsible for our own safety and the safety of others.

Benvenuti a **EGY ITALIA**

**28.09.22**    **20:30**    **-12°C**

**Giorni** **202**  
senza incidenti

**RECORD** **420**  
Giorni senza incidenti

**>SAFETY FIRST<**

**RISK** HIGH MINIMUM MEDIUM

Werk BERLIN **cm** group

**30.05.2022**    **20:49**

Number of accidents **2**  
Anzahl der Unfälle

Accident-free days **235**  
Unfallfreie Tage

Longest accident-free period **462**  
Längste unfallfreie Zeit in Tagen

**> YOUR INFO <**    **> YOUR INFO <**

**BIENVENIDO**

Respetemos juntos,  
empleados y socios,  
nuestra salud y seguridad

Último accidente de trabajo  
**30.05.2022**

Días sin accidentes **235**

RÉCORD - días sin accidentes **462**

**YOUR INFO**

**CET**

#### ARGENTINA

Heinrich Sensores e Instrumentos para Procesos  
Burela 2570 Local 1  
1431 Buenos Aires  
Teléfono +54 11 4573 3339  
Fax +54 11 4573 3339  
sensores@heinrich.com.ar

#### COLOMBIA

Sumecon Suministros Electricos y de Control S.A.  
Diagonal 74C Nro 32D-31  
Medellin  
Teléfono +57 4 444 46 30  
Fax +57 4 444 46 30 102  
informacion@sumecon.com

#### ESPAÑA

Fegemu Automatismos S.L.  
Parque Empresarial Zuatzu, Edificio Igeldo  
20018 San Sebastián (Guipúzcoa)  
Teléfono +34 943 31 67 99  
Fax +34 943 31 68 18  
info@fegaut.com

#### MÉXICO

Misura S.A. de C.V.  
Araucaria 46, Arboledas  
76140 Querétaro  
Teléfono +52 442 245 28 37  
info@misura.mx

## siebert-group.com

#### ALEMANIA

Siebert Industrieelektronik GmbH  
Siebertstrasse  
D-66571 Eppelborn  
Teléfono +49 6806 980-0  
Fax +49 6806 980-999  
info.de@siebert-group.com

#### FRANCIA

Siebert France Sarl  
4 rue de l'Abbé Louis Verdet  
F-57200 Sarreguemines  
Teléfono +33 3 87 98 63 68  
Fax +33 3 87 98 63 94  
info.fr@siebert-group.com

#### ITALIA

Siebert Italia Srl  
Via Galileo Galilei 2/A  
I-39100 Bolzano (BZ)  
Teléfono +39 0471 053 753  
Fax +39 0471 053 754  
info.it@siebert-group.com

#### HOLANDA

Siebert Nederland B.V.  
Jadedreef 26  
NL-7828 BH Emmen  
Teléfono +31 591 633 444  
Fax +31 591 633 125  
info.nl@siebert-group.com

#### AUSTRIA

Siebert Nederland B.V.  
Jadedreef 26  
NL-7828 BH Emmen  
Tel. +31 591 633 444  
Fax +31 591 633 125  
info.nl@siebert-group.com

#### SUIZA

Siebert AG  
Bützbergstrasse 2  
CH-4912 Aarwangen  
Teléfono +41 62 922 18 70  
Fax +41 62 922 33 37  
info.ch@siebert-group.com

#### INTERNATIONAL

Australia, China, República Checa, China, Dinamarca, Estonia, Finlandia, Reino Unido, Hong Kong, Islandia, Israel, Corea, Malasia, Noruega, Polonia, Singapur, Sudafrica, Turquía

Siebert®, XC-board® y el logotipo Siebert son marcas registradas de Siebert Industrieelektronik GmbH. Todos los demás nombres de productos mencionados aquí pueden ser marcas comerciales o marcas comerciales registradas de los respectivos propietarios. Toda la información y los datos incluidos en esta documentación se proporciona sin garantía y están sujetos a cambios en cualquier momento sin notificación previa. Todas las ilustraciones serán sin compromiso y no se pueden considerar vinculantes. Los productos pueden mostrar equipo opcional. La disponibilidad y las especificaciones técnicas están sujetas a cambios sin previo aviso. Todos los derechos sobre esta documentación son reservados. Nuestros términos actuales y condiciones de venta y entrega se aplican exclusivamente (ver [www.siebert-group.com](http://www.siebert-group.com), disponible bajo petición).

Este documento es una traducción de la versión alemana. En caso de discrepancias o inconsistencias en la traducción, prevalecerá la versión alemana.